

EeePC 觸控改裝套件使用說明

感謝你購買本套件,這個套件將能讓你的EeePC使用更為方便,在你安裝前請詳細閱讀說明,本套件的安裝非常簡單,相信你可以很快安裝完成.

但如果你從未有拆裝資訊產品的經驗,建議交由相關經驗較為豐富的人士代為安裝.因不正確改裝而造成EeePc損害本公司將不負責保固,敬請依照說明正確安裝.

[Surf版安裝方式請參考教學影片]

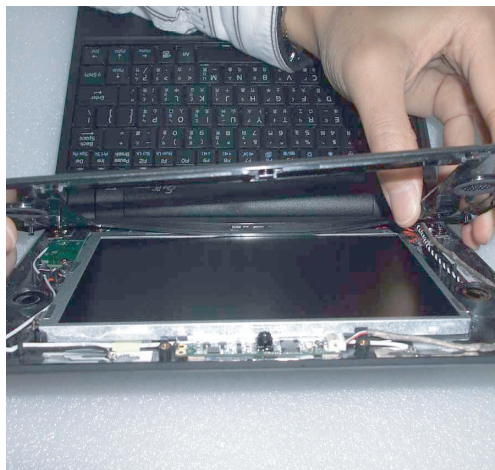
注意:安裝前請先關機並取下EeePc的電池及電源線接頭



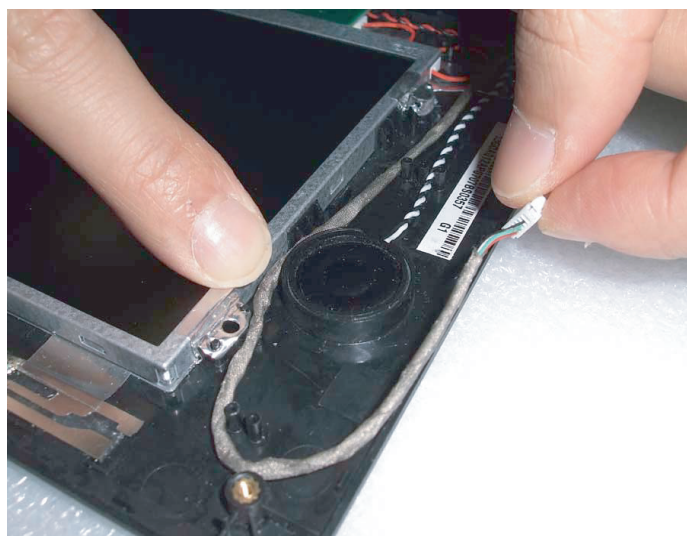
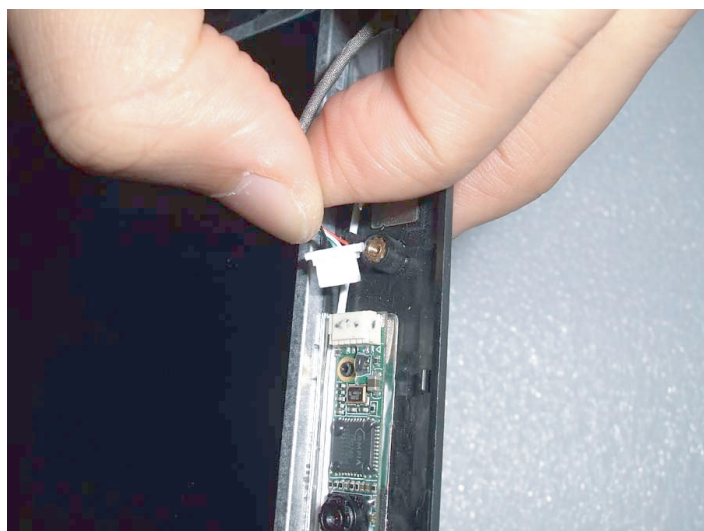
1.用一字起子將軟墊取下放置於盒子內,再將螺絲取下放置於盒子



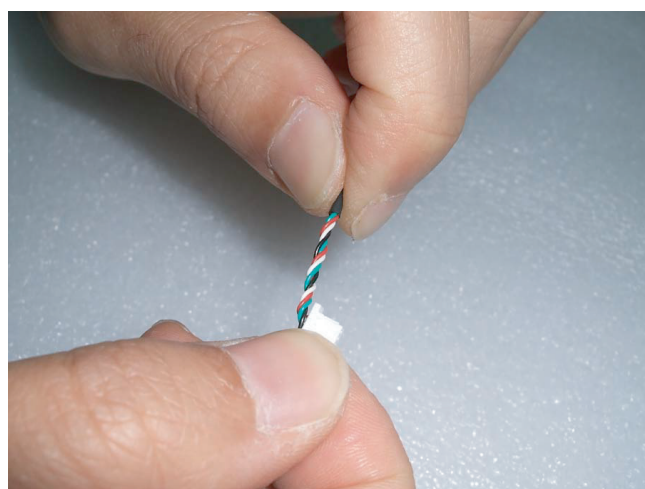
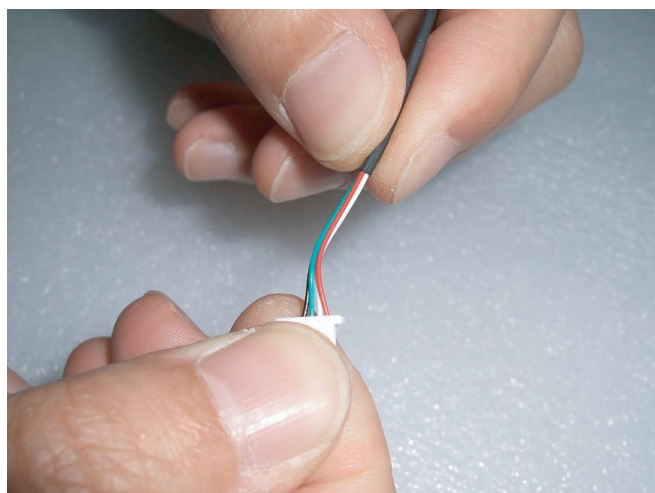
2.沿著螢幕周圍的縫隙將前蓋分離,可以用利用指甲將其分離.



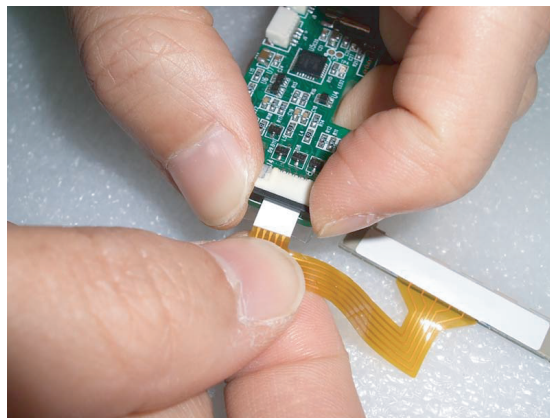
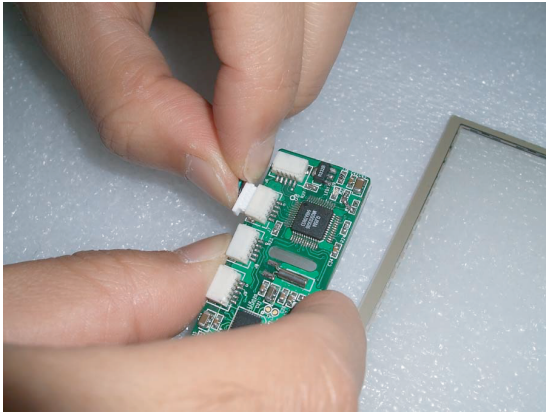
3.接著將webcam的接線先行取下.



4.將附配的webcam短線接頭處稍微旋轉幾圈.



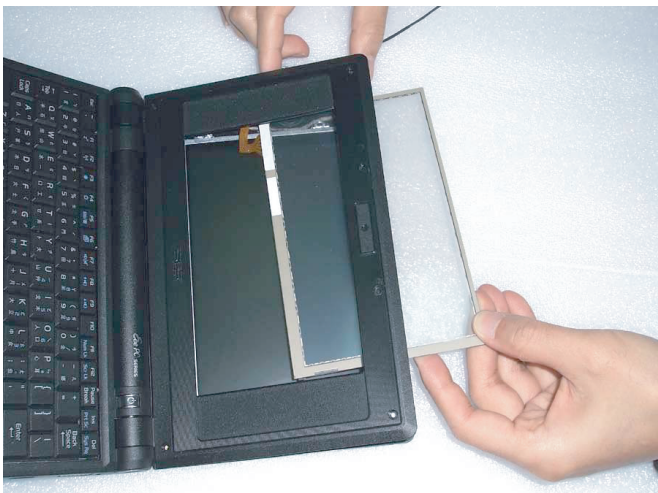
5.將接線接上第一個插座,並鬆開控制電路板下方的快速接頭,將觸控面板的排線插入快速接頭後卡緊



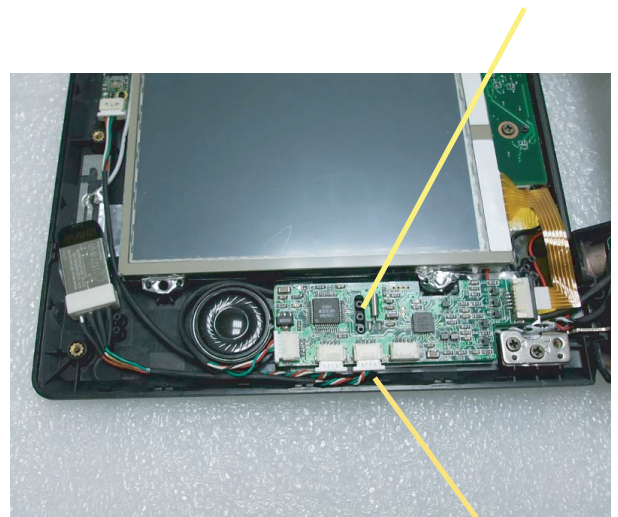
6.將保護膠膜撕開,完成後如右圖,並小心不要沾到灰塵.



7.將控制電路板與觸控面板一起放至定位

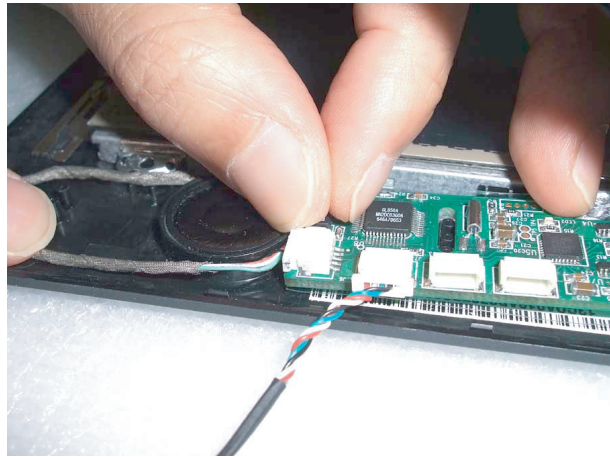


注意.原廠webcam金屬線要壓在電路板下方
(將控制版放置於喇叭下方,中間的長孔對準三個圓柱)

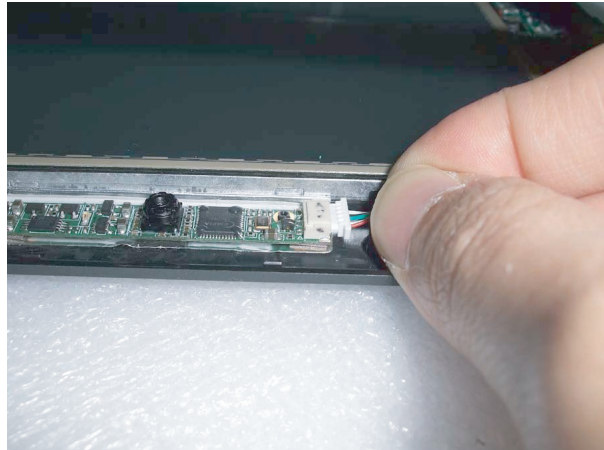


<藍芽的接法> 將藍芽插入第二個USB插座

8.將原來主機的webcam連接線接上電路板最上方的插座



9.將webcam短接線繞過原接線下方並接回webcam插座



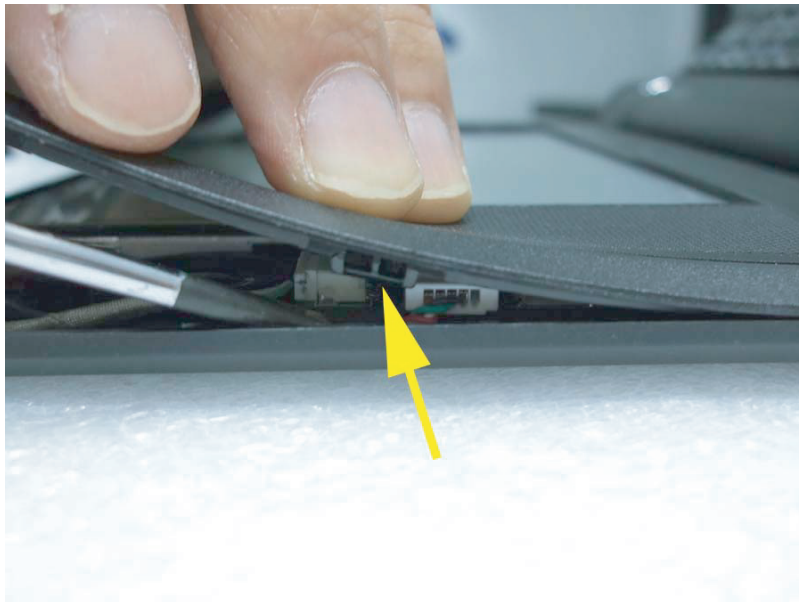
10.調整好觸控玻璃的位置



11.確定好無誤後開始將前蓋卡筭扣上



靠近接頭的卡筭先確定沒有壓到線再扣上,可以用螺絲起子稍微推一下會卡住卡筭的接線



12.蓋緊後將螺絲鎖回去, 並將膠墊放回原處

