



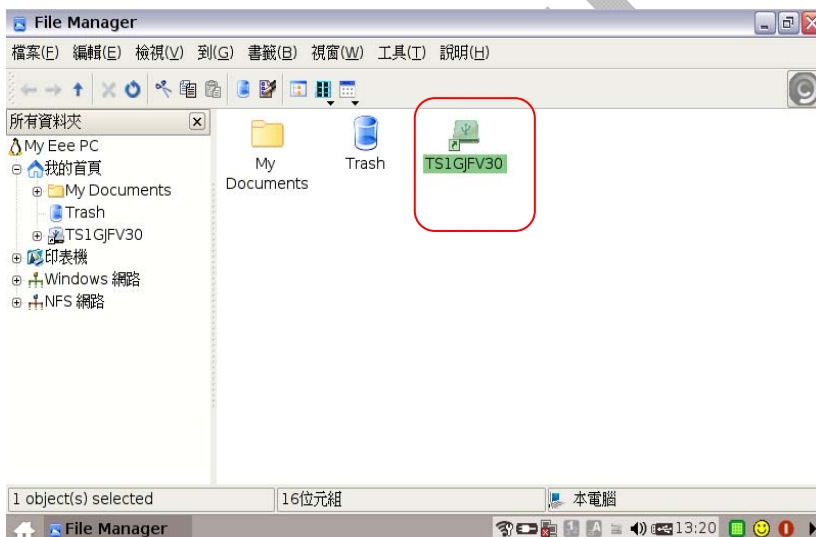
Touch Package User Guide	Model:	AIM-EeePC-7	Rev. No.	Issued Date.	Page.
			3.5	MAY. 27, 08	1 / 5

在安裝驅動程式前，請先準備好隨身碟，至可讀取本公司所附驅動程式光碟片的電腦中將驅動程式儲存至隨身碟；或至本公司網站 www.aimtouch.com.tw 親自下載驅動程式至您的 EeePC 的 My documents 資料夾下。（從網路下載驅動程式者請從第 4 點開始執行）

1. 請點選工作／檔案管理員。



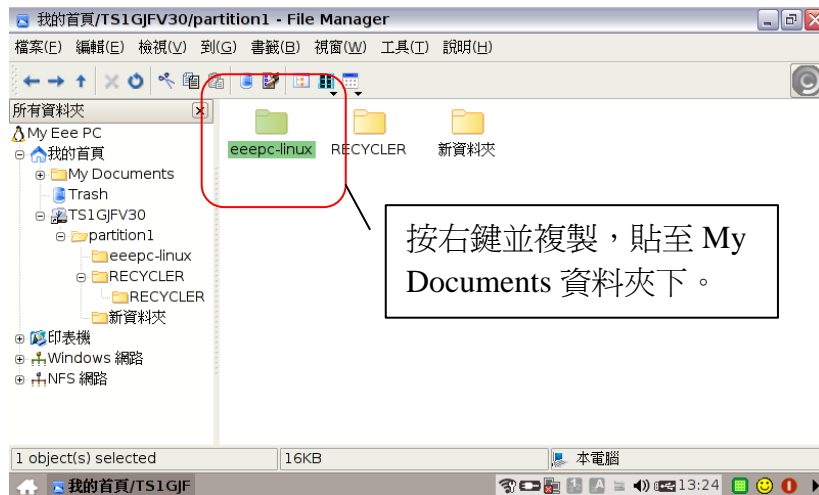
2. 請點選隨身碟並開啓



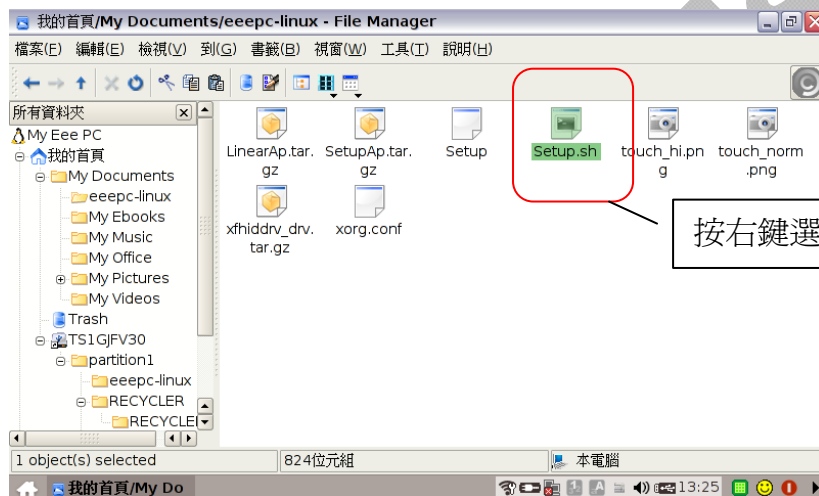
3. 開啓後會看見剛剛從驅動程式光碟片中複製的資料夾（eeepc-linux），請再複製此資料夾至 My Documents 資料夾下。



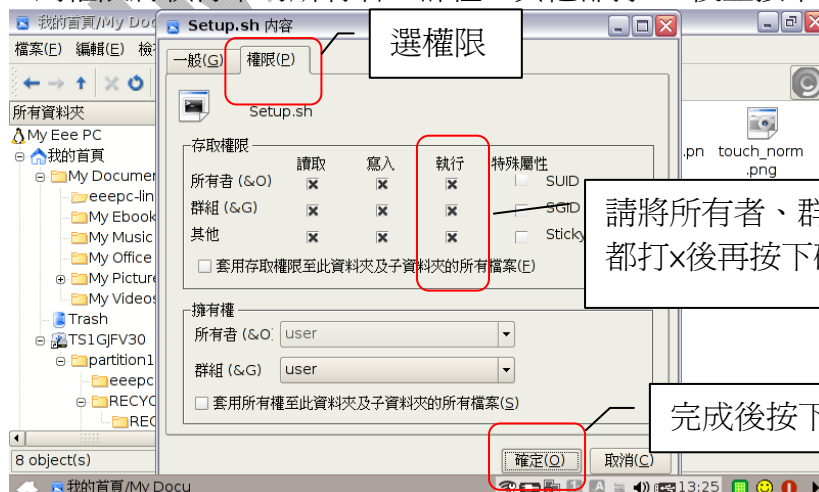
Touch Package User Guide	Model:	AIM-EeePC-7	Rev. No.	Issued Date.	Page.
			3.5	MAY. 27, 08	2 / 5



4. 開啓 eeepc-linux 資料夾找尋一個檔名：Setup.sh 後請按右鍵選擇內容。
(從網路下載驅動程式者請從第 4 點開始跟著步驟執行)



5. 到權限將執行下的所有者、群組、其他都打 x 後並按下確定。



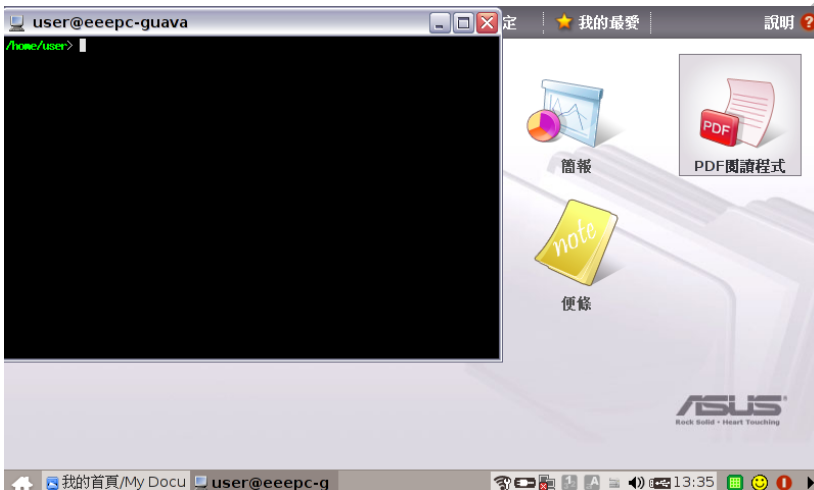


Touch Package User Guide	Model:	AIM-EeePC-7	Rev. No.	Issued Date.	Page.
			3.5	MAY. 27, 08	3 / 5

6. 結束後，請回到我的首頁並按下 **Ctrl + Alt + T** 喚出 Linux。



請先回至我的首頁畫面中執行 **Ctrl + Alt + T** 喚出 Linux。



按完 **Ctrl + Alt + T** 後會出現左圖的黑色畫面(Linux)。

7.

第一行請輸入：`sudo echo 1 > /proc/acpi/asus/camera`

指令用意：打開攝影機的電源（因為觸控板與攝影機並連）

第二行請輸入：`cd My\ Documents/`

指令用意：變換工作目錄至 My Documents。（請注意英文大小寫，該大寫要輸入大寫）

第三行請輸入：`cd eeepc-linux/`

指令用意：由 My Documents 再變換工作目錄至 eeepc-linux 下。

第四行請輸入：`ls`

指令用意：顯示指定工作目錄下之內容，如下圖。



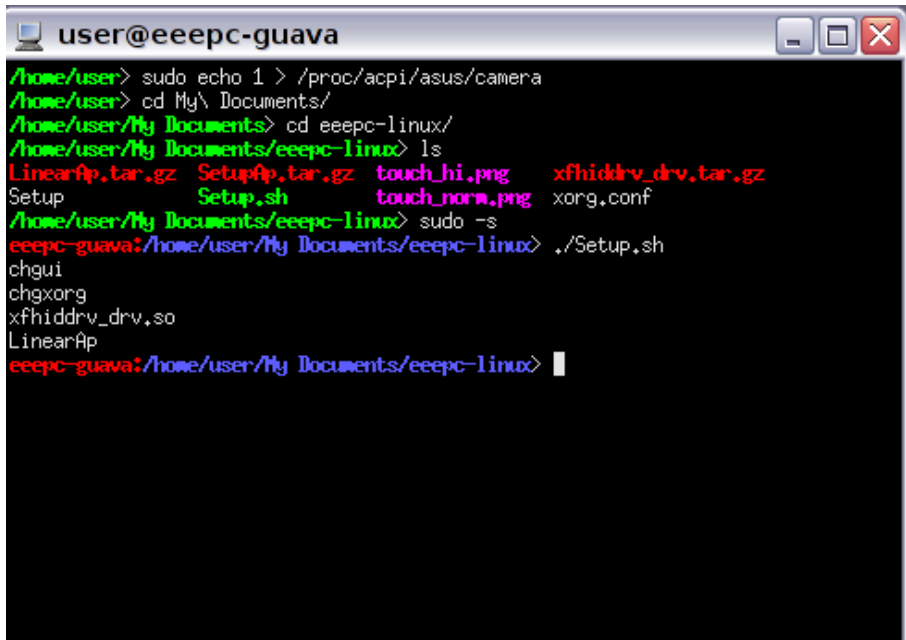
Touch Package User Guide	Model:	AIM-EeePC-7	Rev. No.	Issued Date.	Page.
			3.5	MAY. 27, 08	4 / 5

```
/home/user/My Documents/eeepc-linux> ls
LinearAp.tar.gz  SetupAp.tar.gz  touch_hi.png    xfiddrv_drv.tar.gz
Setup           Setup.sh        touch_norm.png  xorg.conf
```

第五行請輸入：sudo -s
指令用意：使用者的權限

第六行請輸入：./Setup.sh
指令用意：安裝觸控驅動程式

最後安裝完成畫面則如下圖所示，成功後請關閉此視窗並重新開機。



```
user@eeepc-guava
/home/user> sudo echo 1 > /proc/acpi/asus/camera
/home/user> cd My Documents/
/home/user/My Documents> cd eeepc-linux/
/home/user/My Documents/eeepc-linux> ls
LinearAp.tar.gz  SetupAp.tar.gz  touch_hi.png    xfiddrv_drv.tar.gz
Setup           Setup.sh        touch_norm.png  xorg.conf
/home/user/My Documents/eeepc-linux> sudo -s
eeepc-guava:/home/user/My Documents/eeepc-linux> ./Setup.sh
chgui
chxorg
xfiddrv_drv.so
LinearAp
eeepc-guava:/home/user/My Documents/eeepc-linux>
```

關閉 Linux 後請重新開機。





Touch Package User Guide	Model:	AIM-EeePC-7	Rev. No.	Issued Date.	Page.
			3.5	MAY. 27, 08	5 / 5

8.重新開機後會發現多了一項 Touchscreen Linearity 功能，請點選進去執行觸控校正。



9.進入 Touchscreen Linearity 後，會出現下圖的畫面，請拿觸控筆輕壓閃爍的圓點直到呈現黃色圓點再進行下一點的校正。共有九點需要校正，校正完畢後即整個安裝步驟都完成，接下來您便可以開始使用觸控的功能了。

