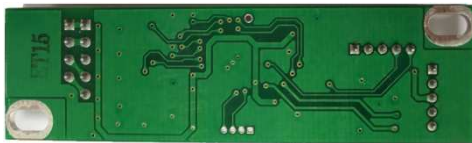
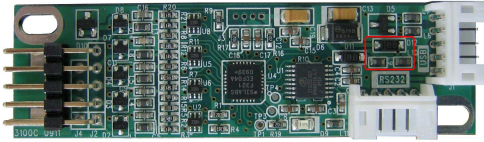


硬體規格

電源要求	+5V 伏特 (+4.75 ~ +5.25 VDC)
操作溫度	-40 ~ 85°C
儲存溫度	-65 ~ 150°C
溼度	10% to 90% RH
通訊介面	HID-USB 通訊介面: USB 2.0 最高 RS232 串行通訊介面: 9600 鮑率, 無同位元, 8 資料位元, 1 停止位元
分辨率	4096 x 4096 個邏輯像素
誤差值	最大 $\leq 0.5\%$
取樣速度	RS232 串行通訊介面: 最大 160 次每秒 USB 通訊介面: 最大 250 次每秒
按壓延遲時間	最大 20 毫秒
出線順序	自動偵測四線電阻屏或五線電阻屏出線順序
出線模式	四線電組屏 (X+、Y+、X-、Y-) (X+、X-、Y+、Y-) (X+、Y+、Y-、X-) 五線電組屏 (UL、UR、COM、LL、LR) ELO type (UL、UR、COM、LR、LL) 3M type
阻抗範圍	50 至 200 歐姆 (單一導電層可承受至 3500 歐姆)
連接方式	HID-USB 與 RS-232 同時連接一部電腦時, HID-USB 為主要輸出訊號源, 當切斷 USB 介面時, 自動切換回 RS232 介面。



軟體特色

基本校正	提供四點校正
進階校正	提供九點邊緣補償校正、提供 25 點線性補償校正
繪圖測試	提供測試觸控點位置與線性表現
控制器設定	支援多工作業系統、提供可動態移除或動態增加控制器、提供更換通訊介面無需重新啟動電腦
軟體語言	Windows 作業系統下, 支援四種語系 (持續增加中)
滑鼠模擬器	提供手動滑鼠左右鍵、提供自動滑鼠左右鍵
觸控模式	提供繪圖模式、提供按鍵模式、提供關閉觸控功能選項
雙觸擊設定	提供可調整雙擊速度、提供可調整觸擊區域面積
發聲設定	提供無聲模式、提供觸控時發聲模式、提供觸控離開時發聲模式
連接設定	支援 Windows 與 Linux COM1~COM255、支援 MS-DOS COM1~COM8
顯示器設定	支援顯示器旋轉、支援多重顯示器、支援顯示器分割
軟體支援	支援全系列 Windows; Win7-32 位元 作業系統 支援 Win7; XP-64 位元 作業系統 支援 MS-DOS 支援 Linux; 支援 QNX

