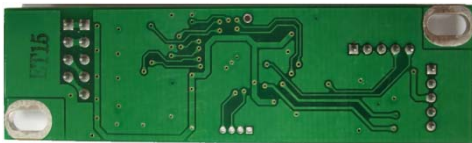
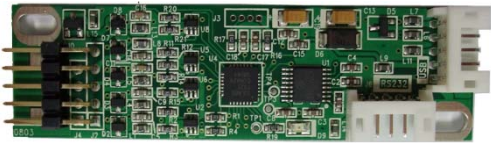


## 硬體規格

電源要求	+5V 伏特 (+4.75 ~ +5.25 VDC)
操作溫度	0 ~ 70°C
儲存溫度	-40 ~ 85°C
溼度	10% to 90% RH
通訊介面	HID-USB 通訊介面: USB 2.0 最高 RS232 串行通訊介面: 9600 鮑率, 無同位元, 8 資料位元, 1 停止位元
分辨率	4096 x 4096 個邏輯像素
誤差值	最大 <math>\leq 0.5\%</math>
取樣速度	RS232 串行通訊介面: 最大 160 次每秒 USB 通訊介面: 最大 250 次每秒
按壓延遲時間	最大 20 毫秒
出線順序	自動偵測四線電阻屏或五線電阻屏出線順序
出線模式	四線電阻屏 (X+、Y+、X-、Y-) (X+、X-、Y+、Y-) (X+、Y+、Y-、X-) 五線電阻屏 (UL、UR、COM、LL、LR) ELO type (UL、UR、COM、LR、LL) 3M type
阻抗範圍	50 至 200 歐姆 (單一導電層可承受至 3500 歐姆)
連接方式	HID-USB 與 RS-232 同時連接一部電腦時, 將以 HID-USB 為主要輸出訊號源



## 軟體特色

基本校正	提供四點校正
進階校正	提供九點邊緣補償校正、提供 25 點線性補償校正
繪圖測試	提供測試觸控點位置與線性表現
控制器設定	支援多作業系統、提供可動態移除或動態增加控制器、提供更換通訊介面無需重新啟動電腦
軟體語言	Windows 作業系統下, 支援四種語系 (持續增加中)
滑鼠模擬器	提供手動滑鼠左右鍵、提供自動滑鼠左右鍵
觸控模式	提供繪圖模式、提供按鍵模式、提供關閉觸控功能選項
雙觸擊設定	提供可調整雙擊速度、提供可調整觸擊區域面積
發聲設定	提供無聲模式、提供觸控時發聲模式、提供觸控離開時發聲模式
連接設定	支援 Windows 與 Linux COM1~COM255、支援 MS-DOS COM1~COM8
顯示器設定	支援顯示器旋轉、支援多重顯示器、支援顯示器分割
軟體支援	支援全系列 Windows-32 位元 作業系統 支援 VISTA ; XP-64 位元 作業系統 支援 MS-DOS 支援 Linux ; 支援 QNX

