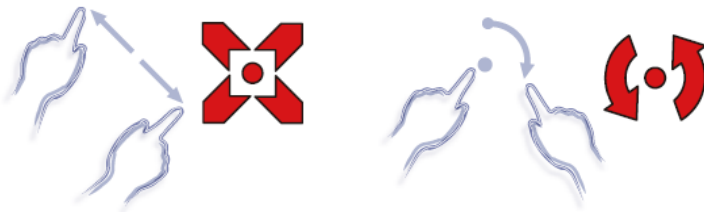
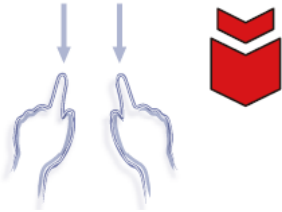


42" 吋嵌入型觸控式螢幕 (全平面投射式電容多點觸控)

產品應用：

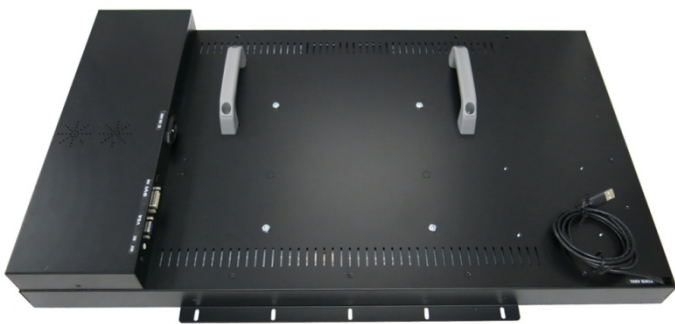
- 銷售點管理系統(POS)
- 工業電腦(IPC)
- 公共資訊站(Kiosk)
- 遊戲機(Gaming)
- 醫療設備
- 隨身電腦
- 全球定位系統GPS
- 辦公室自動化
- 家居安全系統
- 車載娛樂
- 軍事設備
- 溝通資訊



## 42" 吋嵌入式觸控式螢幕 (全平面投射式電容多點觸控)

### 顯示器規格：

|           |   |
|-----------|---|
| 顯示面積      | 930 × 523 mm  |
| 點距        | 0.4845 × 0.4845 mm  |
| 亮度        | 400cd/m <sup>2</sup>  |
| 對比度       | 3000 : 1  |
| 解析度(邏輯像素) | 1920 × 1080 ( Full HD )   |
| 可視角度      | 左右 178° ; 上下 178°   |
| 反應時間      | 6.5 ms ( Tr + Tf )  |
| 液晶色彩      | 16.7M ( 百萬 )  |
| 支援解析度     | 640×480 ; 800×600 ; 1024×768 ;<br>1280×720 ; 1280×800 ; 1280×1024 ;<br>1366×768 ; 1440×900 ; 1680×1050 ;<br>1920×1080 |
| 信號輸入      | VGA ; DVI ; Full HD ; Audio in  |
| 音效        | 2W ( 8Ω ) ×2  |
| OSD 按鍵    | ⊙電源 ⊙自動畫面調整 ⊙+ ⊙- ⊙功能選單   |
| 電源輸入、消耗功率 | AC100V~240V ; ≤69w ; 待命≤1w  |
| 儲存、操作溫度   | -20~60°C ; -5~50°C  |
| 壁掛孔位      | 100×100 or 400×400 mm   |
| 外觀顏色      | 黑色  |



### 觸控特色：

|      |              |
|------|--------------|
| 操作方式 | 使用電容式觸控筆、手指  |
| 線性誤差 | ≤2.5mm       |
| 表面硬度 | ≥7H          |
| 使用壽命 | 無限制          |
| 應用範圍 | 適合點控、書寫、簽名捕捉 |
| 通訊介面 | USB          |

### 軟體特色：

|       |   |
|-------|---|
| 繪圖測試  | 測試觸控點位置與線性表現  |
| 控制器設定 | 支援多作業系統   |
| 語言介面  | 繁體中文、簡體中文、英文、日文、法文、德文、西班牙文、韓文、阿拉伯文、捷克文、丹麥文、荷蘭文、芬蘭文、希臘文、匈牙利文、義大利文、挪威文、俄文、波蘭文、葡萄牙文、斯洛維尼亞文、瑞典文、泰文、土耳其文 |
| 滑鼠模擬  | 手動滑鼠左右鍵、自動滑鼠左右鍵 ( PDA 功能 )  |
| 觸控模式  | 繪圖模式、按鍵模式、關閉觸控功能選項  |
| 雙觸擊設定 | 可調整雙擊速度、可調整雙擊區域面積大小   |
| 發聲設定  | 無聲模式、觸控時發聲模式、觸控離開時發聲模式  |
| 顯示器設定 | 支援顯示器旋轉、支援多重顯示器、支援顯示器分割   |
| 區域設定  | 支援二分割及四分割畫面觸控、支援自定義活動區域觸控   |
| 邊緣補償  | 支援多方向觸控補償及自定義補償參數。  |
| 驅動程式  | 支援全系列 Windows-32 位元 作業系統<br>支援 Windows7-8-10 ; XP-64 位元 作業系統<br>支援 Android ; 支援 Linux ; 支援 MAC      |

### 訂購資訊：

|                       |  |
|-----------------------|--|
| AIM-TMOPPCT420-R01W : | 【VGA/DVI/Full-HD/Audio/USB-Touch】            |
| 配件包                   | VGA 線/音源線/電源線/USB 線/高級擦拭布※DVI/Full HD 線(可選購) |



產品保固:三年(液晶面板一年)