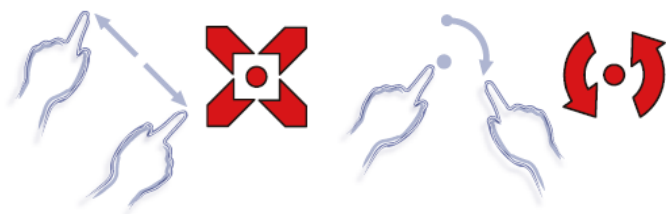
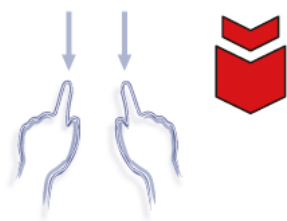


12.1" 吋嵌入型觸控式螢幕(投射電容式多點觸控)

產品應用：

- 銷售點管理系統(POS)
- 工業電腦(IPC)
- 公共資訊站(Kiosk)
- 遊戲機(Gaming)
- 醫療設備
- 隨身電腦
- 全球定位系統GPS
- 辦公室自動化
- 家居安全系統
- 車載娛樂
- 軍事設備
- 溝通資訊



12.1" 吋嵌入式觸控式螢幕(投射電容式多點觸控)

顯示器規格：

| | |
|-----------|--|
| 顯示面積 | 246 × 184 mm |
| 點距 | 0.3075 × 0.3075 mm |
| 亮度 | 330 cd/m ² |
| 對比度 | 800 : 1 |
| 解析度(邏輯像素) | 800 × 600 (SVGA) |
| 可視角度 | 左右 160° ; 上下 140° |
| 反應時間 | 30 ms (Tr + Tf) |
| 液晶色彩 | 16.2M |
| 支援解析度 | 640×480 ; 800×600 |
| 信號輸入 | 15 Pin D_Sub ; Mini-Audio in ; DVI |
| 音效 | 1W (8Ω) × 2 |
| OSD 控制功能 | ⊙功能選單/選擇 ⊙ - ⊙ + ⊙自動調整/離開 ⊙電源 |
| 電源輸入、消耗功率 | DC 12V ; ≤10.5w ; 待命 ≤1w |
| 儲存、操作溫度 | -30~70°C ; -10~65°C |
| 壁掛孔位 | 75×75 or 100×100 mm |
| 外觀顏色 | 黑色 |
| 尺寸、淨重 | 323.7 × 262.4 × 45 mm ; 2.3 kg (W×H×D) |
| 外箱尺寸、總重 | 400 × 125 × 330 mm ; 3.04 kg (W×H×D) |



觸控特色：

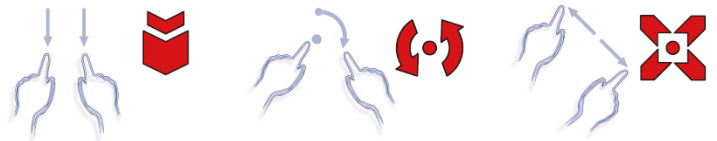
| | |
|------|--------------------|
| 操作方式 | 使用電容式觸控筆、手指 |
| 線性誤差 | ≤2.5mm |
| 表面硬度 | ≥7H |
| 使用壽命 | 無限制 |
| 應用範圍 | 適合點控、書寫、簽名捕捉 |
| 通訊介面 | USB or RS232(單點觸控) |

軟體特色：

| | |
|-------|---|
| 繪圖測試 | 測試觸控點位置與線性表現 |
| 控制器設定 | 支援多作業系統 |
| 語言介面 | 繁體中文、簡體中文、英文、日文、法文、德文、西班牙文、韓文、阿拉伯文、捷克文、丹麥文、荷蘭文、芬蘭文、希臘文、匈牙利文、義大利文、挪威文、俄文、波蘭文、葡萄牙文、斯洛維尼亞文、瑞典文、泰文、土耳其文 |
| 滑鼠模擬 | 手動滑鼠左右鍵、自動滑鼠左右鍵 (PDA 功能) |
| 觸控模式 | 繪圖模式、按鍵模式、關閉觸控功能選項 |
| 雙觸擊設定 | 可調整雙擊速度、可調整雙擊區域面積大小 |
| 發聲設定 | 無聲模式、觸控時發聲模式、觸控離開時發聲模式 |
| 顯示器設定 | 支援顯示器旋轉、支援多重顯示器、支援顯示器分割 |
| 區域設定 | 支援二分劃及四分劃畫面觸控、支援自定義活動區域觸控 |
| 邊緣補償 | 支援多方向觸控補償及自定義補償參數。 |
| 驅動程式 | 支援全系列 Windows-32 位元 作業系統 支援 Windows7-8-10 ; XP-64 位元 作業系統 支援 Android ; 支援 Linux ; 支援 MAC |

訂購資訊：

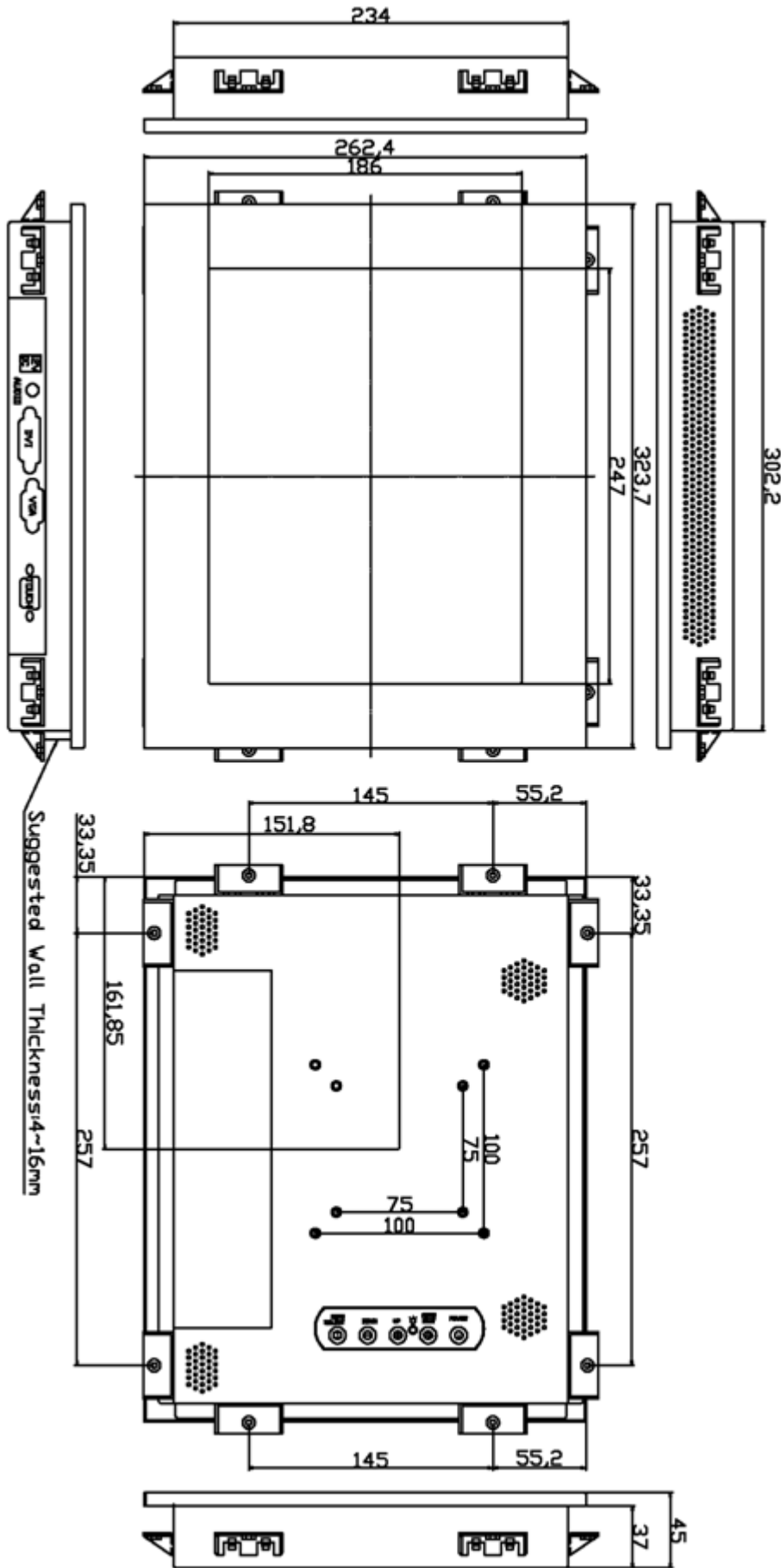
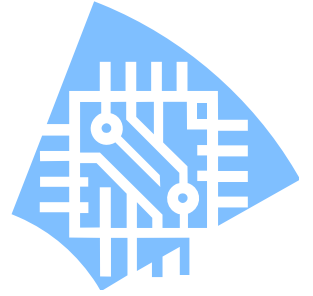
| | |
|---|--|
| AIM-PMPCTU121-R21 : 【VGA/AUDIO/DVI/USB-TOUCH】 | AIM-PMPCTU121-R22 : 【VGA/AUDIO/DVI/RS232-TOUCH】 |
| 配件包 | VGA 線/音源線/AC90~260V 變壓器/電源線/USB or RS232 線/高級擦拭布/驅動光碟※DVI 線(可選購) |



3 Year Warranty
LCD Panel 1 Year



Dimensions :



Unit:mm